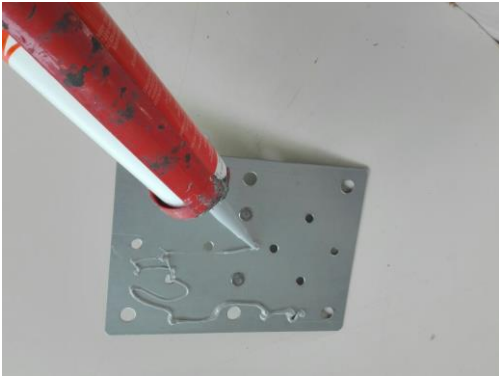


## PROVE TENUTA ISOTEC CON COLLANTE POLIMERICO – 07-2018

---

Questa prova riguarda il materiale coibente della Isotec, abbiamo incollato con pochissimo collante la ns piastra D102z25



Come si vede il collante è sparso in modo omogeneo su tutta la superficie



Abbiamo lasciato asciugare per 24 ore, poi aggiunto delle staffe per fare le prove

## PROVE TENUTA ISOTEC CON COLLANTE POLIMERICO – 07-2018

---



Abbiamo fissato la piastra incollata ad un peso iniziale di ca 50 kg



Quindi sollevato con il muletto



Qui si vede che le forche non toccano la piastra e non ci sono scollamenti



Infine abbiamo aggiunto peso sino a 100 kg , nonostante varie sollecitazioni non ha dato alcun segno di cedimento ed è rimasta perfettamente al suo posto.