



**SUN-AGE**

PV MOUNTING SYSTEMS

**K100D00**

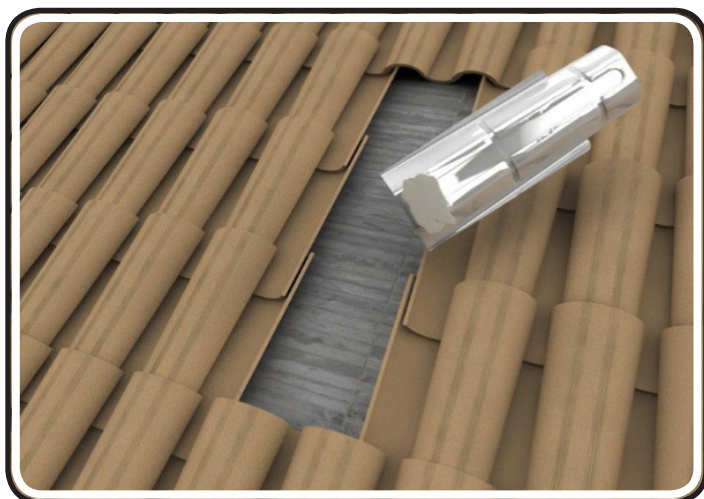
## **MANUALE DI INSTALLAZIONE**

### **KIT STAFFA COPPO PER TETTI CON COPPI (SENZA FORATURE)**

**1. Togliere i coppi nel luogo dove si è scelto di incollare il finto coppo.**

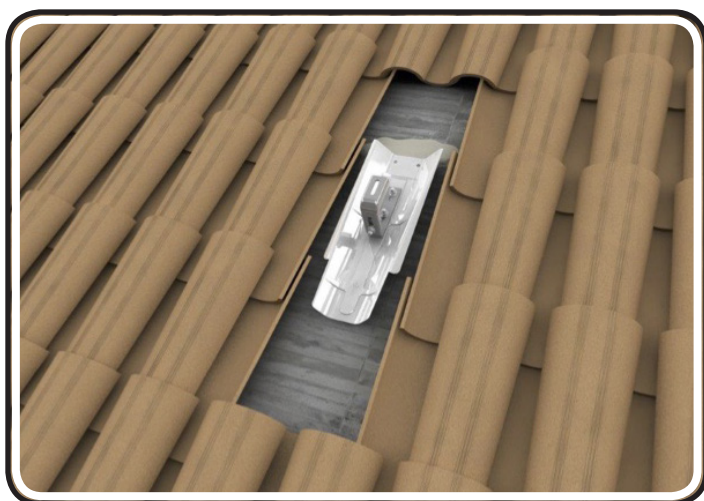
**Pulire il fondo da ogni impurità utilizzando un pennello (accertarsi che non vi siano unto o grasso) nel caso di guaine togliere la pellicola trasparente.**

**Posizionare la colla nel lato posteriore del coppo dove ci sono i due fori riempiendo l'area;**

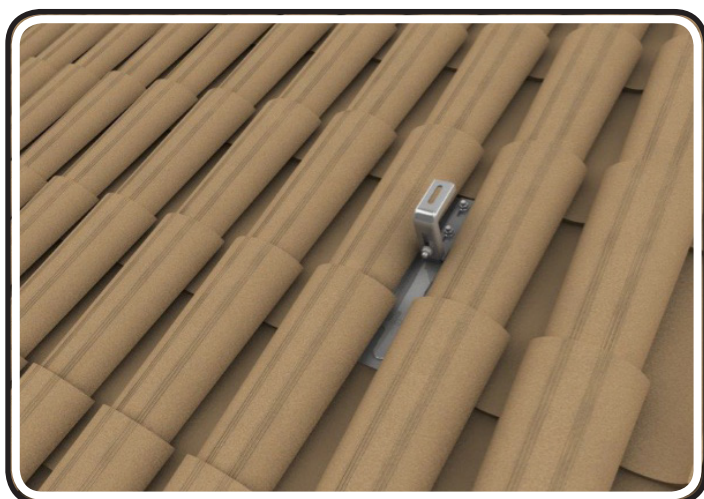


**2. Posizionare il coppo e fare pressione affinché la colla fuoriesca dai due fori facendo un "effetto chiodo".**

**Schiumare con una schiuma poliuretanicica alcuni punti sia sulla staffa coppo che sui coppi attorno e poi riciudere il tutto;**

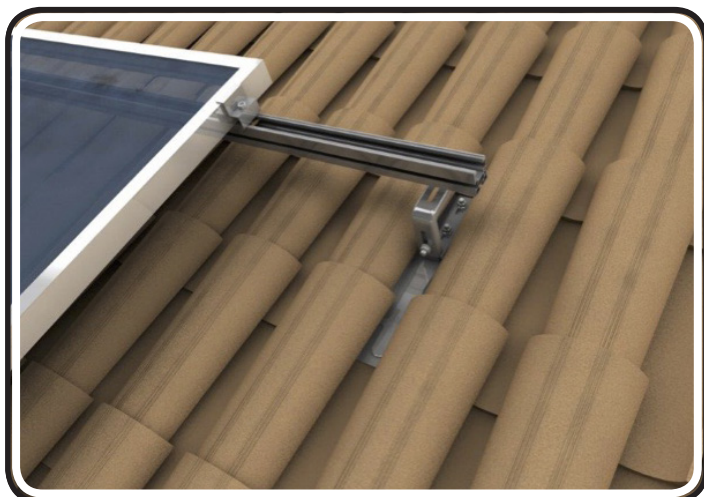


**3. Fissare definitivamente le 2 staffe a "L" in base all'altezza voluta e alla corda metrica stessa tra la prima staffa e l'ultima della fila;**



## K100D00

4. Posizionare i profili sulle staffe a "L" e ancorarli con delle viti a testa di martello o viti esagonali in base al modello di profilo;



5. Posizionare i moduli e ancorarli con dei morsetti pressori a omega o terminali a "Z".

