



SUN-AGE

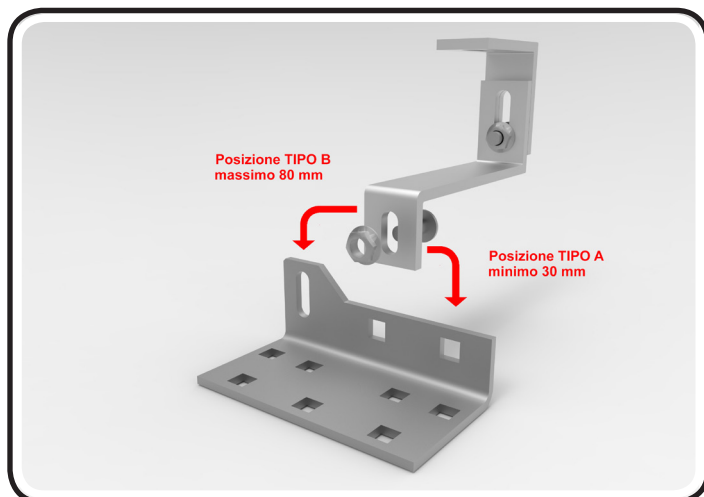
PV MOUNTING SYSTEMS

K103D19

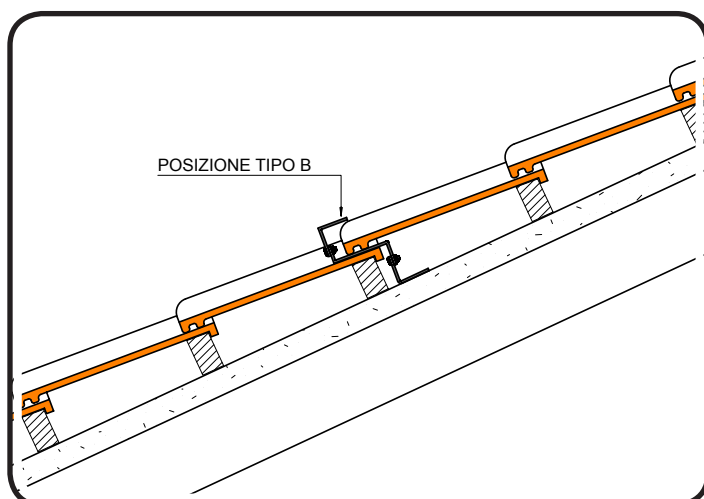
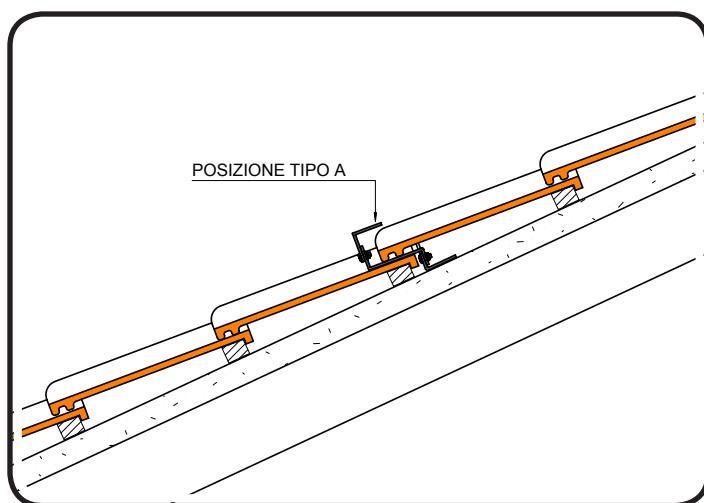
MANUALE DI INSTALLAZIONE

KIT UNIVERSALE per ogni tipologia di copertura a tegola

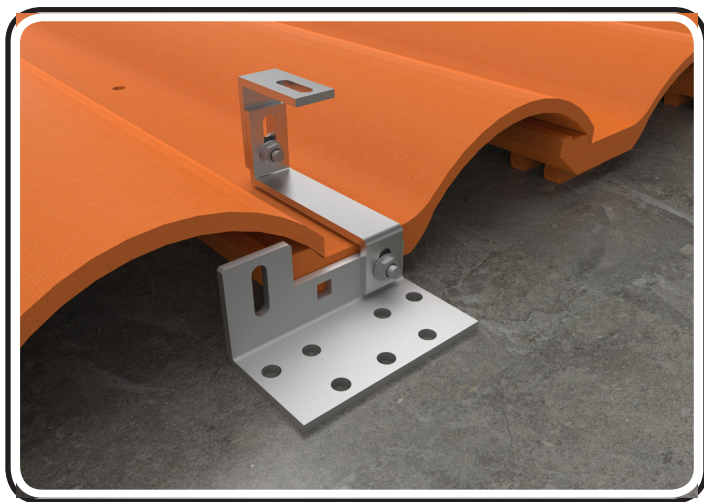
1. Kit regolabile da 30 mm di altezza minima ad un massimo di 80 mm;



2. A seconda dell'altezza del muraletto (figura a lato, TIPO A o TIPO B o altro), si decide su quale posizione fissare la staffa sulla piastra e se utilizzarla nel lato lungo o nel lato corto della staffa stessa;



**3. Una volta scelta la posizione più idonea per il fissaggio, procedere all'ancoraggio al supporto;
Scegliere se aggangiarsi con la parte bassa della tegola...**



4. ...oppure con la parte alta (vedi figura a lato).

