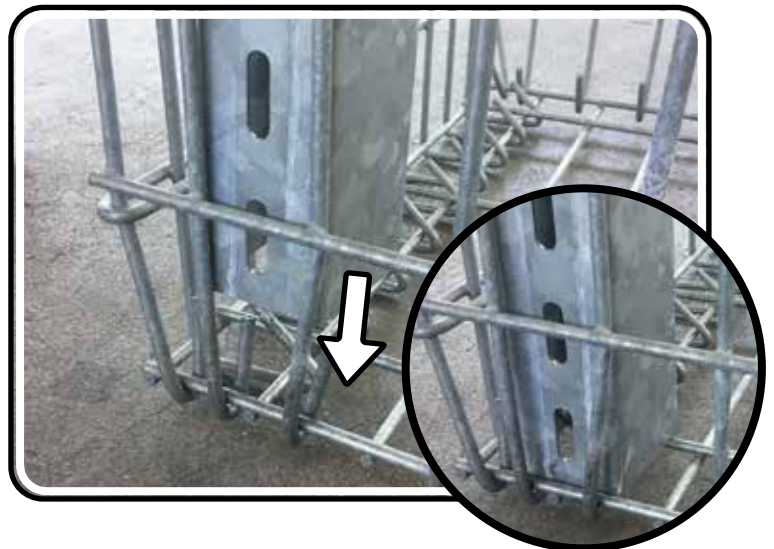


K900D22
MANUALE DI INSTALLAZIONE
STRUTTURA CON GABBIA PER MODULI VERTICALI

1. Inserire i pali nella struttura e agganciarli alla gabbia (2 pali più corti davanti e quelli più lunghi dietro, rispettando l'inclinazione).



2. Agganciare i pali come da figura a lato alle pieghe della gabbia stessa fino in fondo;



3. durante il montaggio delle piastre usare preferibilmente una fascetta per tenere fermo il palo montante;



K900D22

4. agganciare la piastra alla gabbia osservando bene gli appositi tagli (come da figura nell'ingrandimento);



5. usare un bullone M8X80 una rondella e un dado (IN DOTAZIONE) per avvitare la piastra al montante e quindi alla gabbia (le viti nelle immagini sono figurative);



6. ripetere la stessa cosa per tutti e 4 i fori presenti nella staffa e ovviamente per tutti i pali montanti della struttura (le staffe devono essere tutte e 4 agganciate alla gabbia);

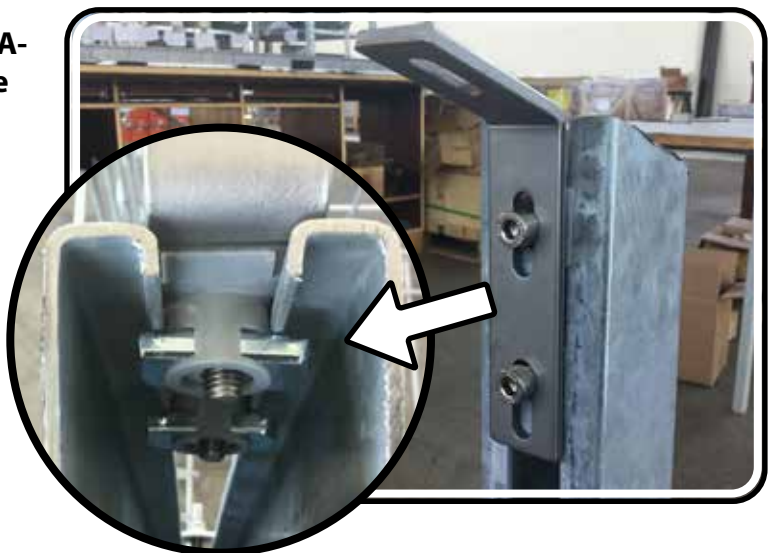


K900D22

7. inserire nel montante le due piastrine con plastica dove poi andremo ad agganciare la staffa (le piastrine vanno inserite nel profilo e poi ruotate fino a sentire un click);



8. usare un bullone M8X25 o M8X30 (IN DOTAZIONE) per avvitare la staffa con inclinazione minore al montante (come da figura a lato);



9. usare un bullone M8X25 o M8X30 (IN DOTAZIONE) per avvitare la staffa con inclinazione maggiore al montante (come da figura a lato); ripetere la stessa cosa per tutti e 4 i pali presenti nella struttura (le staffe devono essere tutte e 4 agganciate alla gabbia in modo sicuro, ovvero FISSANDO BENE E FORTE);



SUN-AGE srl

Via Gropelle 13, 36064 COLCERESA (VI) ITALY

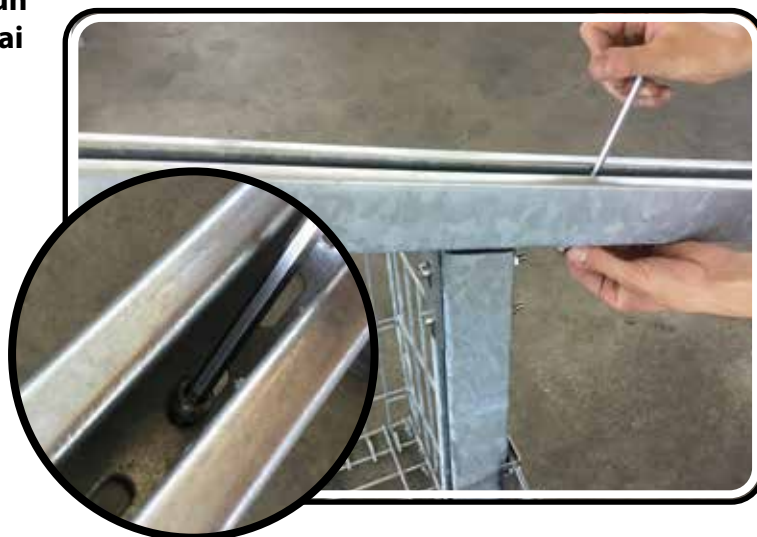
Tel. 0424-478028 email: info@sun-age.it / commerciale@sun-age.it

K900D22

10. esempio di palo montante con staffe aggan-
ciate a regola d'arte;



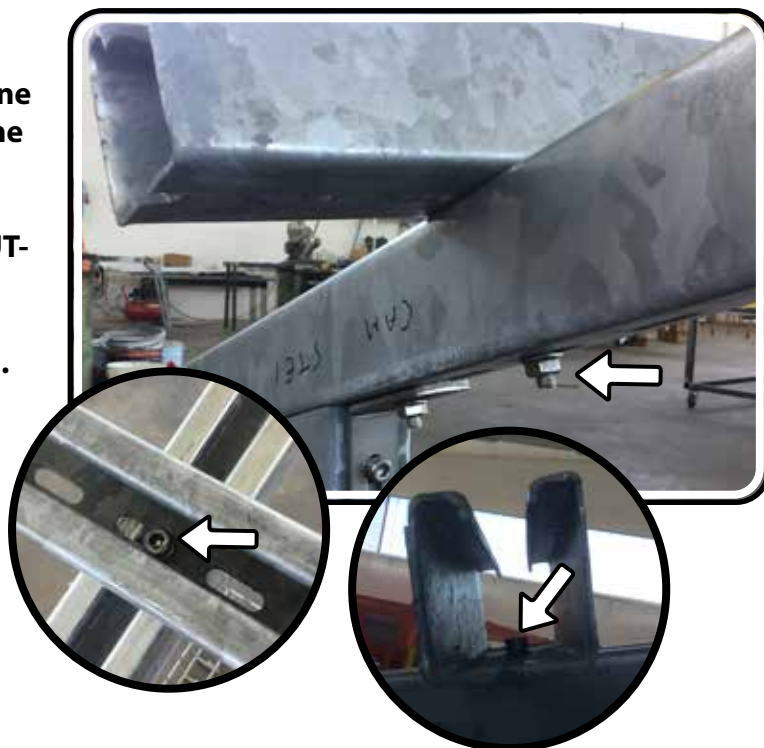
11. usare un bullone M8X30 una rondella e un
dado (IN DOTAZIONE) per avvitare il profilo ai
pali montanti (come da figura);



12. il profilo trasversale deve essere ben fis-
sato al profilo sottostante tramite bullone,
dado e rondella (fare attenzione che il bullone
fuoriesca bene dal profilo) usando un bullone
M8X80, una rondella e un dado;

**RICORDARSI DI CONTROLLARE BENE CHE TUT-
TO SIA FISSATO.**

Poi passare alla posa dei moduli fotovoltaici.



SUN-AGE srl

Via Gropelle 13, 36064 COLCERESA (VI) ITALY

Tel. 0424-478028 email: info@sun-age.it / commerciale@sun-age.it

