

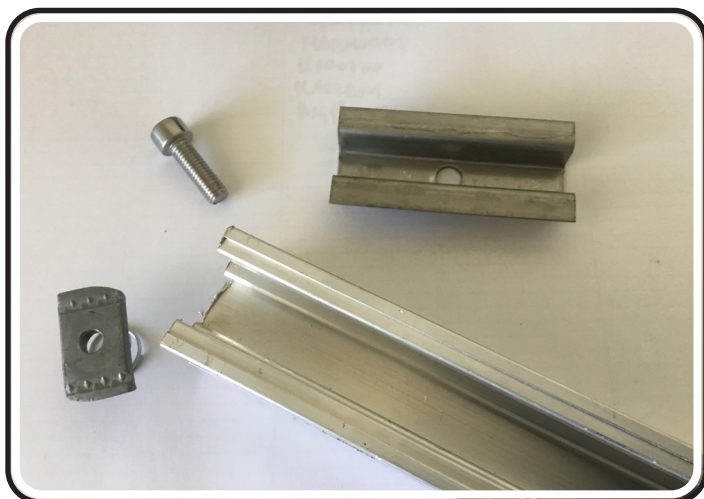


SUN-AGE

PV MOUNTING SYSTEMS

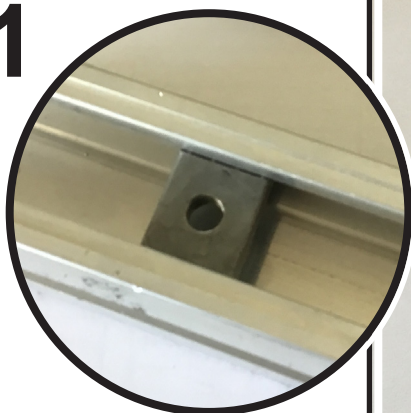
K500D01-K500D02 MANUALE DI INSTALLAZIONE KIT MORSETTO CENTRALE E TERMINALE

Per agganciare il seguente kit (a lato il kit K500D01 con morsetto CENTRALE);

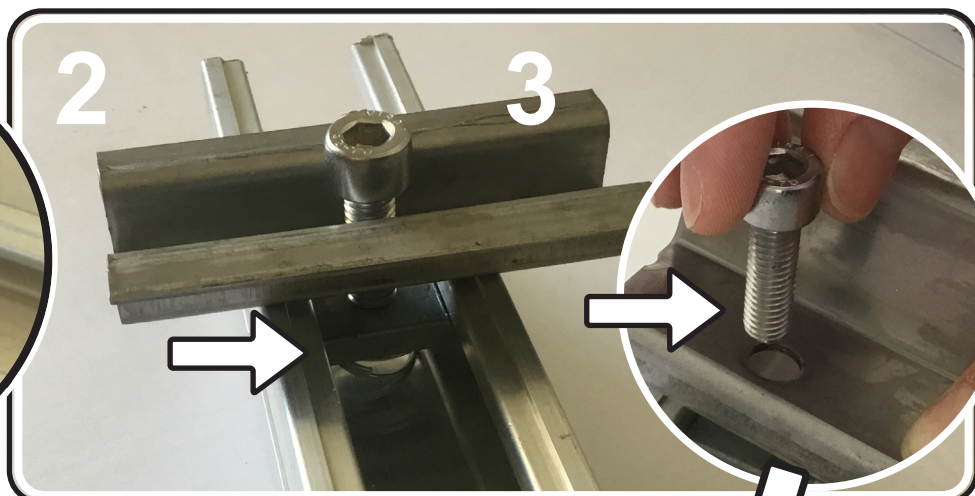


1-2-3. Inserire la piastrina dentro al profilo (1) ruotare e agganciarla (2) inserire la vite nel morsetto (3) per il morsetto terminale cambierà la lunghezza della vite ma il procedimento è lo stesso;

1



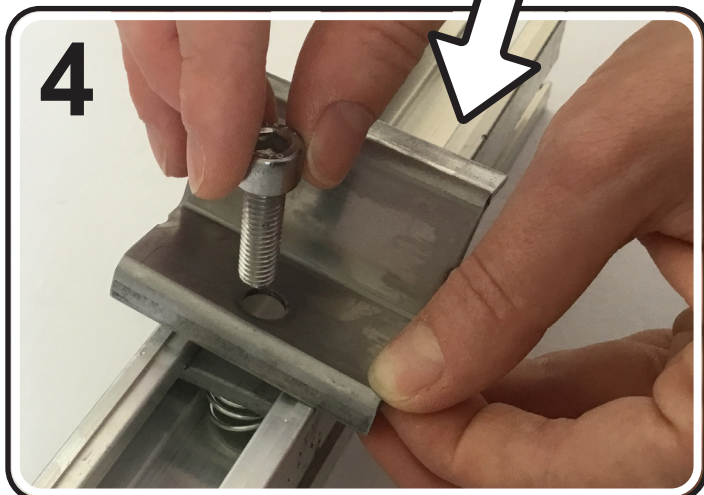
2



3

4. Stesso procedimento per il kit K500D02 (a lato) si spingerà dentro la piastrina nel profilo (ruotandola e agganciandola) poi si passerà ad avvitare il morsetto TERMINALE al profilo tramite il bullone (il morsetto terminale cambia a seconda dell'altezza (profilo) del modulo fotovoltaico).

4



PS: Il morsetto terminale è studiato e creato leggermente inclinato cosicché si permetta, una volta avvitato al modulo, di avere una presa sicura ed efficace ad esso.

SUN-AGE srl

Via Gropelle 13, 36064 COLCERESA (VI) ITALY

Tel. 0424-478028 email: info@sun-age.it / commerciale@sun-age.it